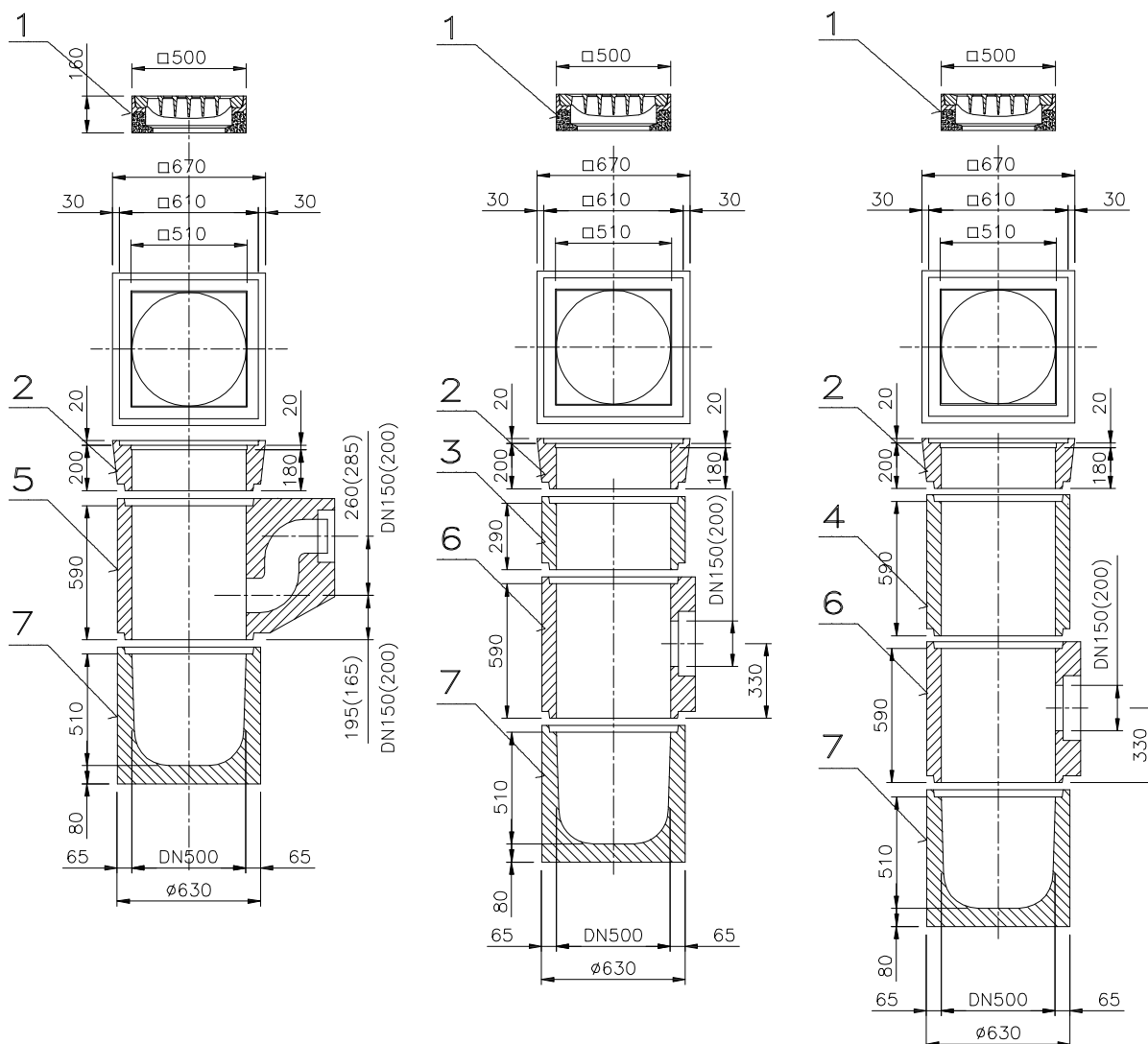
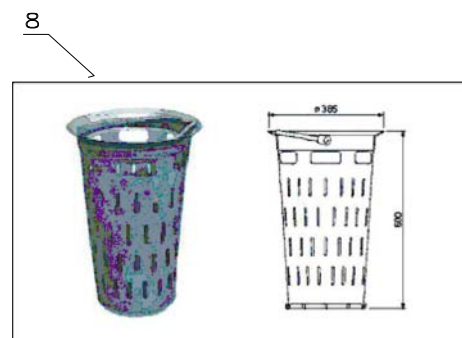


DETAIL ULIČNÍ VPUSTI




LEGENDA

- 1 VTOKOVÁ MŘÍŽ SLX D 400
- 2 DÍLEC PRO MŘÍŽ TBV-Q 50/20 CP
- 3 PRŮBĚŽNÝ DÍLEC NÍZKÝ TBV-Q50/29 SN
- 4 PRŮBĚŽNÝ DÍLEC VYSOKÝ TBV-Q50/59 SV
- 5 PRŮBĚŽNÝ DÍLEC SE ZÁPACHOVOU UZÁVĚRKOU TBV-Q50/59 SZ
- 6 PRŮBĚŽNÝ DÍLEC S VYSOKÝM ODTOKEM TBV-Q50/59 SO
- 7 SPODNÍ DÍLEC S KALIŠTĚM VYSOKÝM TBV-Q 50/51 KV
- 8 ŽÁROVĚ POZINKOVANÝ KALOVÝ KOŠ ULIČNÍ VPUSTI



VPUŠŤ BUDE VYSKLÁDÁNA DLE KONKRÉTNĚ VYBRANÉHO VÝROBCE PREFA

ZODP. PROJEKTANT :	Ing. Radek Vondra	 pridos Na Potoce 648, Hradec Králové 11 tel., fax.: 495539037, IČO: 132 07 245 e-mail: pridos@cmail.cz
VYPRACOVAL :	T. Balažovič	
INVESTOR :	Povodí Labe, státní podnik, Hradec Králové, Víta Nejedlého 951/8	
MÍSTO :	k.ú. Pardubice, areál Povodí Labe	
ODDÍL :	SO.04a - Dešťová kanalizace	
AKCE : POVODŇOVÝ DVŮR PARDUBICE, MODERNIZACE AREÁLU VI. ETAPA - DOKUMENTACE PRO PROVEDENÍ STAVBY		DATUM : 03/2025 STUPEŇ : DPS MĚŘÍTKO : -
DETAIL ULIČNÍ VPUSTI		06